



SPEAKER SYSTEM
SOPRA

洗練されたデザインと革新的技術の融合が生み出す、 SOPRA というシグネチャーと個性—。

FOCALが新たに打ち立てたサウンドポリシー“LISTEN BEYOND”を体現するSOPRAシリーズ。ピュアベリリウム・ツイーター、'W'サンドイッチコーン、'NIC'テクノロジー、'TMD'サスペンションなど長年のスピーカー開発を通して獲得した革新的な技術資産と画期的な新技術を惜しげもなく投入。広大なサウンドステージや精緻な定位感、繊細な表現力などプレミアムモデルに相応しい理想的なサウンドを実現しました。細部にわたって美を極めるというこだわりが貫かれた外観は、リスニングルームのインテリアにマッチするエレガントで気品あふれる美しいデザイン。SOPRAシリーズはFOCALが追求してきたテクノロジーとイノベーションを集約した新しいプレミアムモデルです。

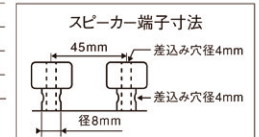
SOPRA



Sopra N°3

SPECIFICATION

モデル	Sopra N°3 (ソプラ ナンバースリー)
型式	3ウェイ・バスレフ型フロアスタンディング
ドライブユニット	27mm 'IHL'ピュアベリリウム・インバーテッド・ドーム・ツイーター 16.5cm 'NIC' 'TMD' 'W'ミッドレンジ 21cm 'NIC' 'W'ウーファー×2
周波数特性(±3dB)	33Hz~40kHz
低域再生能力(-6dB)	26Hz
出力音圧レベル	91.5dB
定格インピーダンス	8Ω
最小インピーダンス	3.1Ω
クロスオーバー周波数	250Hz/2,200Hz
推奨パワーアンプ出力	40~400W
外形寸法(W×H×D)	402×1,264×595mm
質量	70kg/1台
付属品	スバイクベース、 サラネット

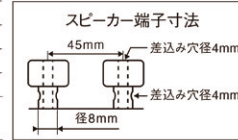




Sopra N°2

SPECIFICATION

モデル	Sopra N°2(ソプラ ナンバーツー)
型式	3ウェイ・バスレフ型フロアスタンディング
ドライブユニット	27mm 'IHL'ビュアベリリウム・インバーテッド・ドーム・ツイーター 16.5cm 'NIC' 'TMD' 'W'ミッドレンジ 18cm 'NIC' 'W'ウーファー×2
周波数特性(±3dB)	34Hz~40kHz
低域再生能力(-6dB)	28Hz
出力音圧レベル	91dB
定格インピーダンス	8Ω
最小インピーダンス	3.1Ω
クロスオーバー周波数	250Hz/2,200Hz
推奨パワーアンプ出力	40~300W
外形寸法(W×H×D)	358×1,190×540mm
質量	55kg / 1台
付属品	スパイクベース、 サランネット



Sopra stand

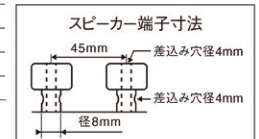
グラファイト・ブラック仕上げ
全高：600mm 重量：18.5kg / 1台
※専用スタンドは別売です。



Sopra N°1

SPECIFICATION

モデル	Sopra N°1(ソプラ ナンバーワン)
型式	2ウェイ・バスレフ型ブックシェルフ
ドライブユニット	27mm 'IHL'ビュアベリリウム・インバーテッド・ドーム・ツイーター 16.5cm 'NIC' 'TMD' 'W'ウーファー
周波数特性(±3dB)	40Hz~40kHz
低域再生能力(-6dB)	41Hz
出力音圧レベル	89dB
定格インピーダンス	8Ω
最小インピーダンス	3.9Ω
クロスオーバー周波数	2,200Hz
推奨パワーアンプ出力	25~150W
外形寸法(W×H×D)	279×425×396mm
質量	19kg / 1台
付属品	スパイクベース、 サランネット



FOCAL TECHNOLOGY

PBIDT

ピュアベリリウム・インバーテッド・ドーム・ツイーター

FOCALの代名詞ともいえる特許技術インバーテッド・ドーム・ツイーターは、ボイスコイルを小さく軽くし、ドームの曲率を抑える構造となっています。このため、応答性能に優れ、振動板の動きを正確で均一な制御が可能で、歪み感の無い、繊細でみずみずしい表現力を実現しています。SOPRAでは振動板に軽さ・高剛性・優れたダンピング特性というドライブユニットの理想を完璧に満たすピュアベリリウムを採用しています。



IHL

インフィニット・ホーン・ローディング



非常に軽く高剛性なピュアベリリウム・インバーテッド・ツイーターは、俊敏性と優れた応答能力が特長です。その性能を余すところなく発揮させるために、特殊なダンピング素材で成型されたホーン仕様のコンパクトなキャビネット構造を開発し、ツイーター背部へ放出される音波や背圧を理想的にコントロール。ツイーターが受ける空気抵抗を極小化し、透明感高く歪みの少ない高域を実現しました。

Wコーン

Wサンドイッチコーン

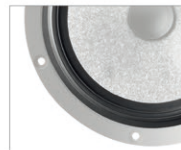
“W”サンドイッチコーンはコア材のロハセルフォームをグラスファイバーでサンドイッチすることで、軽さとダンピングの良さ、そしてケブラーの約20倍という高い剛性を獲得したFOCALの代表的な革新的技術です。ロハセルフォームの厚みやグラスファイバーの層数を自由に変更でき、あらゆるドライバー口径に対応。全帯域において統一感があり、色付けの無く歪み感の少ない音色が魅力です。



TMD

チューンド・マス・ダンパー

FOCALではコーンをバスケットに装着するサスペンションにもイノベーションを果たしました。高耐震性の高層ビルの設計技術を応用し、サスペンションの動きをシミュレーション。コーンをユニットに接合するエッジの形状を改善し不要共振を抑え、サスペンション効果を飛躍的に高めました。これにより1~4kHzの帯域におけるフラットな周波数レスポンスと歪みの大幅な低減を実現しています。



GAMMA ST

ガンマ構造

ドライバーユニットの特性を十全に発揮させる高剛性と高いデザイン性を両立するため、FOCALでは滑らかな曲線を描きながら、最厚部5cmに及ぶMDFパネルで構築した頑強なエンクロージャーによりユニットの正確な動作を可能とするガンマストラクチャーを開発。高級感あふれるインテリア性の高い美しい仕上げとドライバーユニットの特性を最大限に引き出す強靱な筐体構造を実現しています。



NIC

ニュートラル・インダクタンス・サーキット

精度の高い音楽再生には磁場の安定性が非常に重要です。磁場の動きを精密にシミュレーションするFOCAL独自の解析技術により開発された‘NIC’テクノロジーは、ボイスコイルに近接してファラデーリングを挿入し、ボイルコイルの働きによって乱される磁場の動きをコントロール。強力で安定した磁場を実現することにより歪みを低減し、正確かつダイナミックでエネルギー感のある音質に貢献しています。



FOCUS TIME

フォーカス・タイム



SOPRAシリーズの各ドライバーユニットは、ツイーター部を中心として上方と下方を前傾させドライバーを円弧状に配置するデザインを採用。このFocusTimeと呼ばれる独自の構造はリスニングポイントに向かって時間軸を揃え、最適なタイムアライメントを実現するとともに、UTOPIAシリーズとも共通するFOCALハイエンド・スピーカーラインを象徴するデザインを成しています。

■ 全6色の鮮やかな外装色

SOPRAシリーズは単に音響機器として特性の優れたスピーカーではなく、リスニングルームのインテリアにマッチするモダンかつエレガントで気品あふれるデザインを追求しました。その結果与えられたブラック ラッカー、インペリアル レッド、エレクトリック オレンジ、ノガロ ブルー、ドガト ウォールナット、カララ ホワイトの全6色※の豊富なカラーバリエーションはあらゆる空間を鮮やかに彩ります。
※最新の取り扱いカラー／仕上げ、希望小売価格は、別紙の製品一覧表をご覧ください。



⚠️ 安全に関するご注意

- 正しく安全にお使いいただくため、ご使用前に必ず「取扱説明書」をよくお読みください。
- 水、湿気、湯気、ほこり、油煙等の多い場所に設置しないでください。火災、故障、感電等の原因となることがあります。

※スピーカー製品の無償保証期間は2年です。※規格および外観は予告無く変更することがあります。
※本カタログ掲載製品にはスピーカーケーブルは付属していません。別途お買い求めください。
※マット仕上げは、天然木の突板を使用しておりますので、左右で木目が異なります。ご了承ください。

 www.focal.com/jp

 Twitter
@luxman_japan

 facebook
luxman.japan

 Instagram
luxman.japan

LUXMAN

ラックスマン株式会社 〒222-0033 神奈川県横浜市港北区新横浜1-3-1
tel.045-470-6991 fax.045-470-6997 www.luxman.co.jp

SOPRA



NEW COLOR VARIATION

2019年、40周年を迎えたFOCAL。ベストセラーSOPRAシリーズのカラーバリエーションが変更となります。側面が突板の木目仕上げで全体をベージュ系のトーンでまとめるLight Oak(ライトオーク)、同様の仕上げで全体をブラウン系のトーンとしたBlack Oak(ブラックオーク)の2色が新たにラインナップされ、スタイリッシュな外観をシックに装います。これまで全6色の展開から、Black lacquer、Electric Orange、Carrara Whiteの従来色3色に新色2色を加えた全5色の展開に変更いたしました。(Sopra N°1は、従来色3色の展開) サウンドクオリティとデザインを高度に融合したSOPRAが、新しいカラーバリエーションで、さらに魅力的に輝きます。



Sopra N°3

Color / JANコード

- Black Lacquer / 495813623024-1 (ブラック ラッカー・BL)
- Carrara White / 495813623029-6 (カララ ホワイト・CW)
- Electric Orange / 495813623026-5 (エレクトリック オレンジ・EO)

- Black Oak / 495813623147-7 (ブラック オーク・BO)
- Light Oak / 495813623142-2 (ライト オーク・LO)



Sopra N°2

Color / JANコード

- Black Lacquer / 495813623030-2 (ブラック ラッカー・BL)
- Carrara White / 495813623035-7 (カララ ホワイト・CW)
- Electric Orange / 495813623032-6 (エレクトリック オレンジ・EO)

- Black Oak / 495813623144-6 (ブラック オーク・BO)
- Light Oak / 495813623123-1 (ライト オーク・LO)



Sopra N°1

Color / JANコード

- Black Lacquer / 495813623036-4 (ブラック ラッカー・BL)
- Carrara White / 495813623041-8 (カララ ホワイト・CW)
- Electric Orange / 495813623038-8 (エレクトリック オレンジ・EO)

※Sopra standは別売です。