

LUXMAN

INTEGRATED AMPLIFIER
L-505Z



心躍る音質へー

スタンダードを再定義する新たなクライテリオン。

最も身近な高級機として多くのオーディオファンを魅了し続けるL-505シリーズ。

ラックスマンの未来を担う、新開発の増幅帰還エンジン“LIFES”を搭載し、

新世代Zシリーズ、L-505Zとして進化を果たしました。

上位機種からあらゆる高音質化ノウハウを受け継ぎながら、

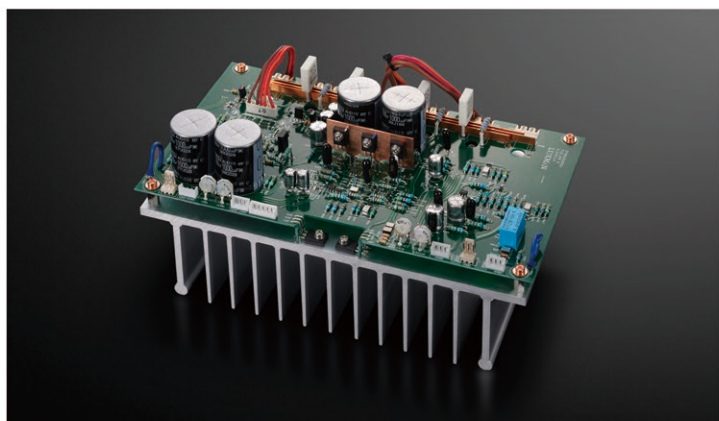
一体型アンプとしてのさらなる多機能性を実現。

スタンダードの基準を塗り替え、いま新たな境地へー。

L-505Zが、あなたを心躍るハイエンドオーディオの世界へと誘います。



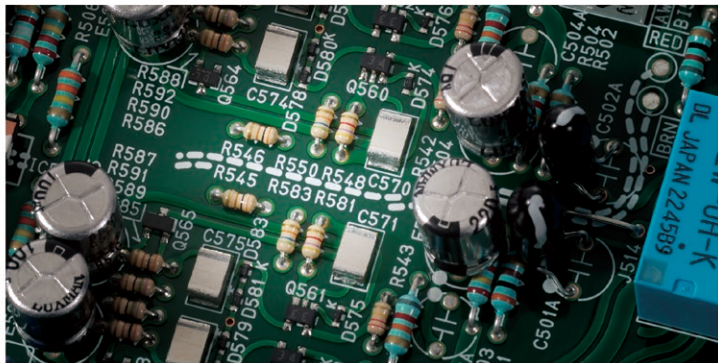
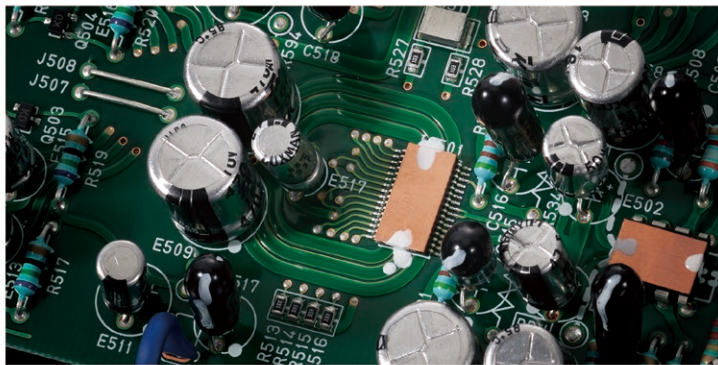
音楽に生命を吹き込む増幅帰還エンジン LIFES



L-505Zは、すでにZ世代化を果たしているL-509ZやL-507Z同様に、次世代のアンプ回路を担う高音質・増幅帰還エンジン“LIFES”※を搭載しました。LIFESは、入力された音楽信号を主アンプにフィードバックせずに優れた静特性を実現し、無帰還回路のような自然な音質の得られる画期的な増幅回路ODNF※の技術的思想をベースに、バージョンアップを重ねて大型化した回路をゼロの状態から見直し、徹底的なシミュレーションにより理想的な増幅回路に新設計。試聴を繰り返して厳しく吟味、選定されたパーツを組み合わせることで、ラックスマンの次世代コンポーネントへ採用するにふさわしい性能と音質を極めました。LIFES Version 1.0では、回路全体をシンプルに再構築することで、性能を改善しながら素子のパラレル数削減にも成功し、増幅時の歪を半分以下に低減しました。出力段はバイポーラ素子によるパラレルプッシュプル構成を採用。AB級100W+100W(8Ω)、150W+150W(4Ω)の余裕あるパワーを獲得しました。

※LIFESはLuxman Integrated Feedback Engine Systemの略称です。

※ODNFはOnly Distortion Negative Feedbackの略称です。



大容量ハイナージャ電源

瞬時の電流供給と出力電圧の安定感が要求され、すべてのパワーの源というべき電源部。L-505Zは、540VAの大容量EI型電源トランスに、カスタム仕様の10,000 μ F \times 4本のブロックコンデンサーを組み合わせた、ラックスマン伝統のハイナージャ(高慣性)電源を搭載しました。音楽信号に追従する高い瞬発力と、あらゆる負荷変動にも揺るがない強力な電源供給環境を構築しました。

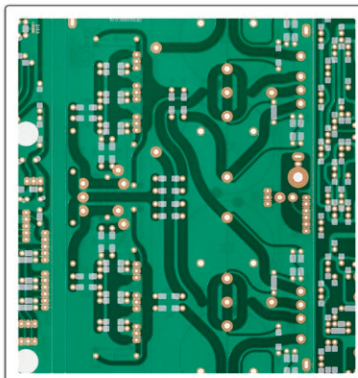
グラウンド分離接続のHP端子

深夜のダイレクトリスニングにも対応する高品位なヘッドフォン再生機能。L-505Zには、 Φ 6.3mmの標準端子に加え、新たにLRセパレーションや定位感が向上するグラウンド配線左右独立(アンバランス・アンプによるグラウンド分離接続)の Φ 4.4mm端子を増設しました。対応するヘッドフォンやケーブルを接続することで、さらに立体的で高品位なサウンドをお楽しみいただくことができます。



こだわりのオリジナル技術

L-505Zには、スムーズな電流伝送を実現するラウンドパターン配線基板や、パーツ配置を最も合理的かつ最短のルートで構成するピーライン・コンストラクション、各芯スパイラルラップ・シールドと芯線の非メッキ処理で自然な信号伝送を実現するOFCワイヤーによる内部配線の採用、そしてアース・インピーダンスの上昇を抑えるループレスシャーシ構造など、細部にわたる音質最優先の設計を施しました。



高純度電子制御アッテネーター LECUA

一体型アンプの機能と性能の両方に関わり、繊細な信号処理の必要な音量調節部。L-505Zでは、ソリッドステート(IC)方式の回路構成を採用し大幅なコンパクト化を果たした、ラックスマンオリジナルの高純度電子制御アッテネーターLECUA[※]を搭載しました。LECUAは音質の変化を最小限に抑え、スムーズできめ細やかな88ステップの音量調節を可能にする理想的なレベルコントロール機構です。また、LECUAの音量シフト機能を使用したLRバランス調節機能も搭載。多機能でありながら音質の劣化を極限まで抑えています。リモコンからの操作にも連動しながら直感的な操作性を維持し、ノブを回転させる際の手応えや操作フィーリングを実現するために摺動型ポリウムを踏襲。利便性と操作する喜びを両立しました。

[※]LECUAはLuxman Electric Controlled Ultimate Attenuatorの略称です。

ディスクリートバッファ回路構成のプリアンプ

プリアンプ部にとって重要な、エネルギー豊かな信号を送り出しパワーアンプ部を理想的に動作させる“パワーアンプドライバー”という思想。L-505Zは、プリアンプ回路の出力段に上級機仕様の高い電流供給能力を持つディスクリートバッファ回路を搭載することで、繊細な音楽信号の純度を保ちながら、次段に接続されるパワーアンプ部を強力にドライブする性能を大幅に高めました。さらにセパレーションの良さとクロストークの少なさが特長のセクタースイッチICを使用。新世代Zシリーズとして、クラスを大きく越える音楽性の飛躍的發展を実現しました。また、一時のブームの段階を超え、改めて重要な音楽ソースとして再定着したレコード再生に対応するため、上位機種同様に初段をパラレル化し、高品位なアナログ再生を実現する、MM/MC対応のフォノイコライザーアンプ回路を内蔵しました。



大型針式メーターと7セグLED

L-505Zは、上位機種同様に視認性に優れた白色LED照明を採用し、音楽信号の変化にスムーズに追従する大型針式メーターを搭載しました。左右メーターの中心には、リスニングポジションからも現在の音量位置を確認できる、レベル表示用7セグメントLEDを新設。リモコンの操作により、メーター照明と7セグメントLEDのそれぞれを、お好みに合わせて点灯・消灯可能です。

豊富なファンクションと入出力

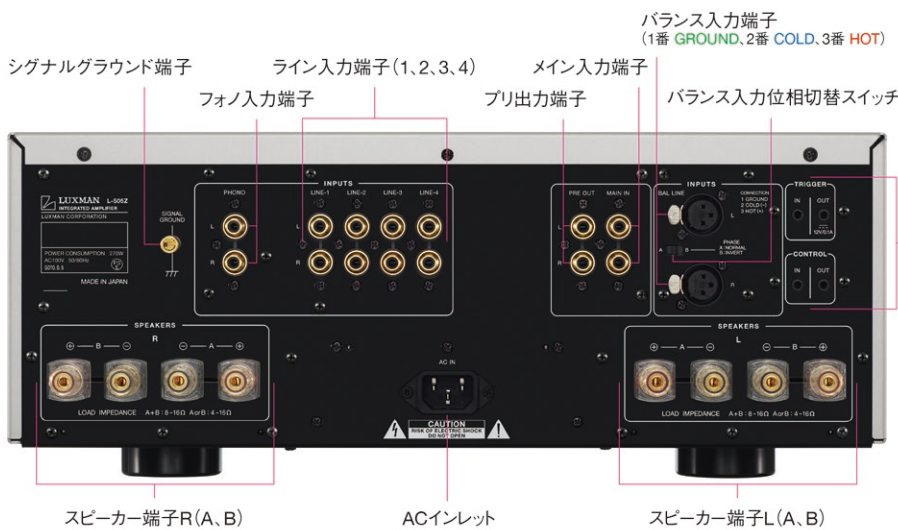
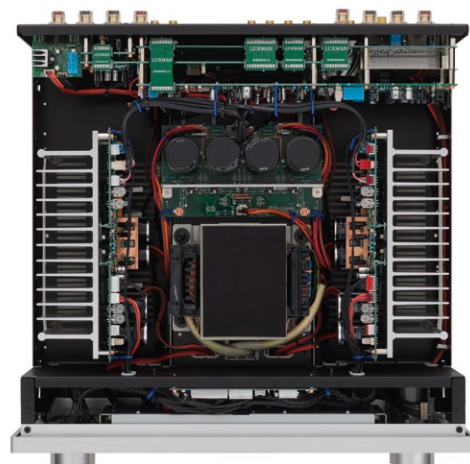
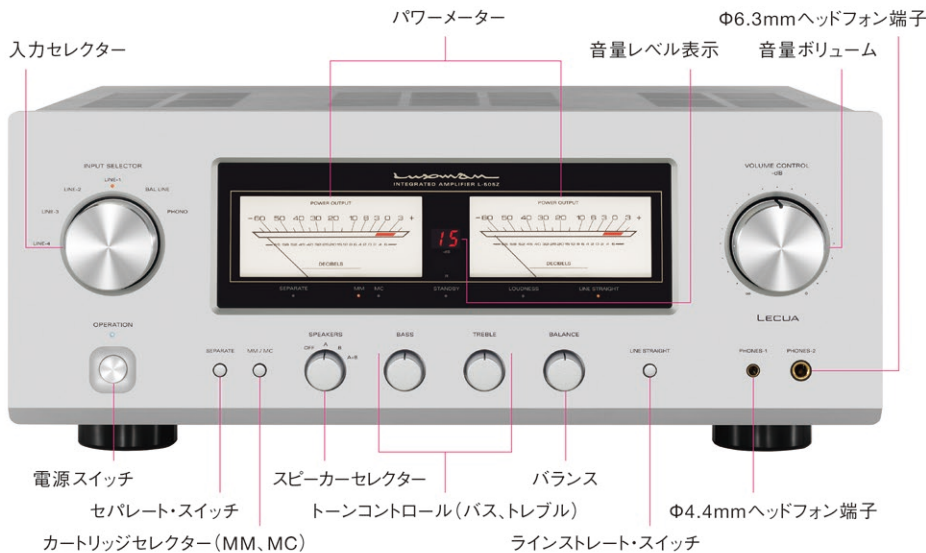
L-505Zでは、トーンコントロールやラウドネス、LRバランス調節、そしてパワーアンプを追加したバイアンプ構成やAVアンプとの共存を可能にするセパレート機能などをワンボディに集約。背面には、大型プラグを装着した高音質ケーブルにも対応する18mmピッチのRCA入出力端子や、Yラゲやバナナ端子にも対応するインライン(LR同一特性)レイアウトのスピーカー端子を採用しました。



多機能リモコンと電源ケーブル

ACインレットは、装着方向を従来モデルと天地反転させることで、電源ケーブルのグラつきを抑え、コネクター部の安定的な保持を実現しました。電源ケーブルには、導体径を太くしながら取り回しの良いスリムタイプへ進化した、自然で伸びやかな音質が特長のノンツイスト構造を採用したJPA-10000iを付属。また、ラックスマン製の主要なCDプレーヤーの操作も可能なアルミ製高級リモコンを用意しました。





トリガー入出力端子
市販の3.5mmミニプラグ・モノラルケーブルを使い、対応する機器同士を接続すると電源のオン/オフを連動させることができます。

コントロール入出力端子
市販の3.5mmミニプラグ・モノラルケーブルを使い、対応するラックスマン製品と接続するとリモコン操作の連動ができます。

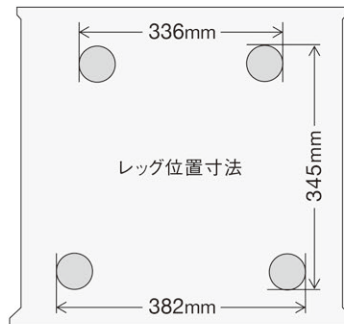


※バランス入力位相切替スイッチをINVERT位置にスライドすると、バランス入力端子の2番をHOT、3番をCOLDに切り替えることができます。
※メーター照明、ミュート、ラウドネスは付属のリモコンで切り替えることができます。

SPECIFICATIONS

定格出力	100W+100W (8Ω) 150W+150W (4Ω)
入力感度 / 入力インピーダンス	PHONO (MM) : 2.5mV / 47kΩ PHONO (MC) : 0.3mV / 100Ω LINE : 180mV / 47kΩ BAL. LINE : 180mV / 55kΩ MAIN-IN : 1V / 47kΩ
出力電圧	PRE OUT : 1V
周波数特性	PHONO : 20Hz~20kHz (±0.5dB以内) LINE : 20Hz~100kHz (-3.0dB以内)
全高調波歪率	0.009%以下 (8Ω, 1kHz) 0.09%以下 (8Ω, 20Hz~20kHz)
S/N比 (IHF-A)	PHONO (MM) : 87dB以上 PHONO (MC) : 70dB以上 LINE : 104dB以上
音量調節	LECUA
増幅回路	LIFES 1.0

出力構成	バイポーラ・パラレルプッシュプル
電源トランス	EI型540VA
ダンピングファクター	200 (EIAJ電流注入法による)
トーンコントロール最大変化量	BASS : ±8dB at 100Hz TREBLE : ±8dB at 10kHz
電源電圧	AC100V (50 / 60Hz)
消費電力	270W (電気用品安全法の規定による) 85W (無信号時)、0.5W (スタンバイ時)
外形寸法	440 (幅) × 178 (高さ) × 454 (奥行き) mm 奥行きは前面ノブ20mm、背面端子27mmを含む
質量	22.5kg (本体)、26.5kg (標準梱包)
付属品	リモコン (RA-17A) 電源ケーブル (JPA-10000i : 極性マーク付)
スピーカー端子 対応Yラグ端子寸法	a部分幅 : 15mm以下 b部分幅 : 8mm以上 ※Yラグ端子の形状によっては装着できない場合があります。



弊社は、「正規取扱店」にてご購入いただきましたLUXMANブランド製品を末永くご愛用いただくため、無償保証期間を標準の2年に加え、製品の種類により、プラス5年、またはプラス1年延長する「プレミアム延長保証制度」を実施しています。

※ 本製品の「プレミアム延長保証」適用後の無償保証期間は7年です。

※ 「プレミアム延長保証」についての詳細は、弊社「正規取扱店」、または弊社営業部までお問い合わせください。「正規取扱店」については、弊社ホームページをご覧ください。弊社営業部までお問い合わせください。

安全に関するご注意

- 正しく安全にお使いいただくため、ご使用前に必ず「取扱説明書」をよくお読みください。
- 水、湿気、湯気、ほこり、油煙等の多い場所に設置しないでください。火災、故障、感電等の原因となることがあります。

※ 規格および外観は予告無く変更することがあります。

※ 本カタログ掲載製品にはラインケーブル類は付属しておりません。別途お買い求めください。



LUXMAN

ラックスマン株式会社 〒222-0033 神奈川県横浜市港北区新横浜1-3-1
tel.045-470-6991 fax.045-470-6997 www.luxman.co.jp

