

LUXMAN

INTEGRATED AMPLIFIER
L-505uX MARK II



磨き抜かれた完成度が、 オーセンティックな魅力をひとときわ輝かせる。

永く愛されるものだけがたどり着ける領域。

2011年の発売以来6年に渡りロングセラーモデルとして存在し続けたL-505uXが、
待望のマークIIモデルL-505uXIIへと生まれ変わりました。

独自の増幅帰還回路ODNF Ver.4.0、高純度電子制御アッテネーターLECUA、
一体型アンプとしての多機能性。

その全てを高い次元でインテグレートさせたL-505uXII。

最も身近な高級機として多くのオーディオファンを魅了し続ける

L-505シリーズの最新モデルに相応しい進化を遂げました。

洗練されたオーセンティックな魅力を放つL-505uXIIは、

クラスを超越したスタンダードモデルとして、

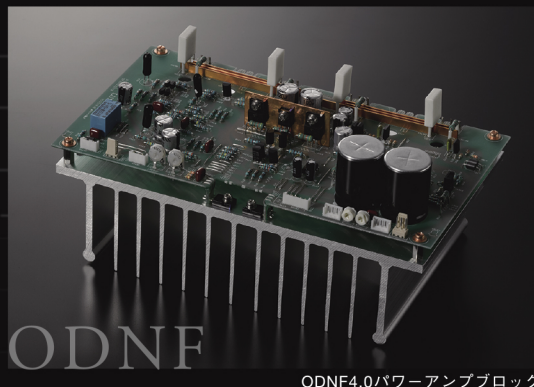
新たなロングランの道を歩み出します。



■ 革新の増幅帰還回路、ODNF4.0

増幅回路の出力から歪成分のみをフィードバックし、初期スルーレートの速さと超広帯域、低歪を実現した、ラクスマン独自の帰還回路ODNF。L-505uXIIは、アンプ回路の初段を平行化、2段目をダーリントン接続、さらに誤差検出回路の初段を平行化することで歪の検出精度を飛躍的に高めた最新バージョン4.0を搭載。伝送路の低インピーダンス化と高S/N比を実現し、微小な音楽信号を正確に再現することで、緻密でダイナミックな音楽表現を獲得しました。また、平行化・プッシュプル構成を採用した出力段は、100W+100W(8Ω)、150W+150W(4Ω)のゆとりあるパワーを確保。ブックシェルフからフロアスタンディングまで、多彩なスピーカーを存分にドライブします。

※ODNFはOnly Distortion Negative Feedbackの略称です。

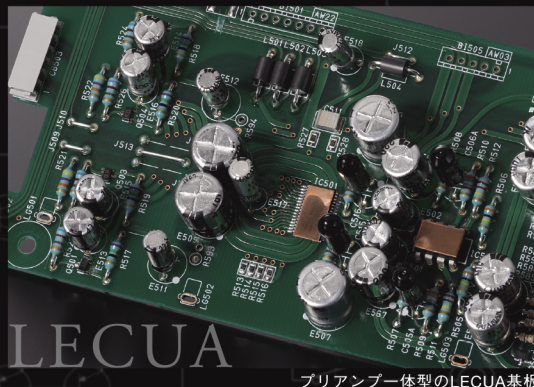


ODNF4.0パワーアンプブロック

■ 高純度電子制御アッテネーター、LECUA

プリアンプ・セクションの心臓部であり、最も根幹をなす音量調節機能。L-505uXIIはソリッドステート(IC)方式の回路構成を採用し、大幅なコンパクト化を果たした、オリジナルの高純度電子制御アッテネーターLECUAを搭載しました。LECUAは音質の変化を最小限に抑えながら、スムーズできめ細やかな88ステップの音量調節を可能にする理想的なレベルコントロール機構です。左右のバランス調節機能も一元管理。多機能でありながら音質の劣化を極限まで抑えています。また、リモコンに連動しながらも、アッテネート量を設定する摺動型ボリュームの直感的なフィーリングは従来モデルを踏襲。操作時の高い質感も実現しました。

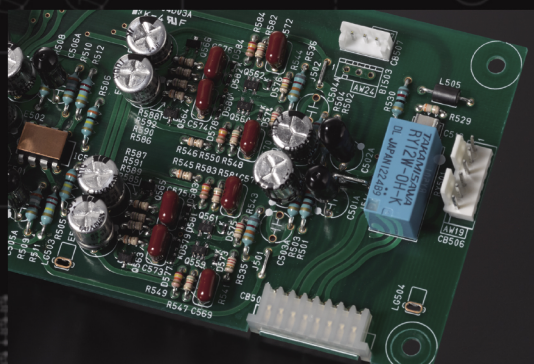
※LECUAはLuxman Electric Controlled Ultimate Attenuatorの略称です。



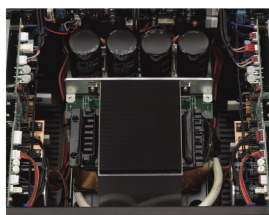
プリアンプ一体型のLECUA基板

■ ディスクリフトバッファ回路

プリアンプの重要な役割である、エネルギー豊かな信号を送り出し、高められた電流供給能力によりパワーアンプを強くドライブするパワーアンプドライバーという側面に着目し、L-505uXIIには、プリアンプ回路の出力段にセパレートアンプのトップエンドモデルC-900uと同等のディスクリフトバッファ回路を新たに搭載。繊細な音楽信号の純度を保ちながら、次段に接続されるパワーアンプ部を強力にドライブする能力を大幅に高めました。音の立ち上がりの鋭さ、圧倒的なスケール感など、これまでのプリアンプでは表現し得なかった描写力と再現性を獲得しました。



ディスクリフトバッファ回路基板



大容量パーツによる電源ブロック

■ ハイナージャ電源

パワーの源泉である電源部には、高いレギュレーション能力を誇るE1型電源トランスと大容量ブロックコンデンサー(10,000μF×4本)を組み合わせ、ハイナージャ(高慣性)電源を構築。高い瞬発力と安定性を両立する電流供給を可能にしました。



カスタム内部配線ワイヤー

■ 高音質カスタムパーツ

各芯スパイラルラップ・シールドと芯線の非メッキ処理で自然な信号伝送を実現するOFCワイヤーの内部配線。セパレーション能力を高めたセレクターIC。ケーブル配線も容易なインラインレイアウトのスピーカー端子など、高音質カスタムパーツをふんだんに投入しています。

■ ローインピーダンス伝送

ハイナージャ電源や大規模な出力回路による高いドライブ能力をロスなく伝えるため、低抵抗値の大容量スピーカーリレーを平行構成で搭載。配線パターンの低インピーダンス化も相まって、ダンピングファクターは180から210へ向上しました。



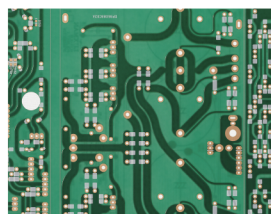
低抵抗スピーカーリレー

■ 豊富なファンクション

L-505uXIIは、本格的なアナログ再生も可能なMM/MC対応の高品質なフォノアンプを内蔵。バス/トレブル/トーンコントロールや、AVシステムとの共存も可能なプリ/パワー分離機能、ラウドネス機能、ヘッドフォン出力など高い機能性を有しています。



ファンクション切り替えノブ



ラウンドパターン配線基板

■ 独自の理論による音質最優先設計

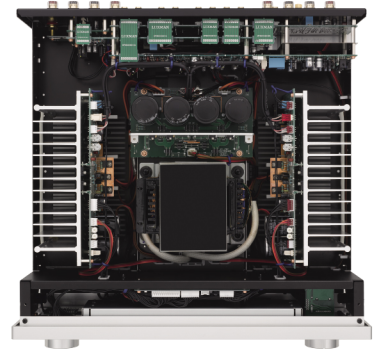
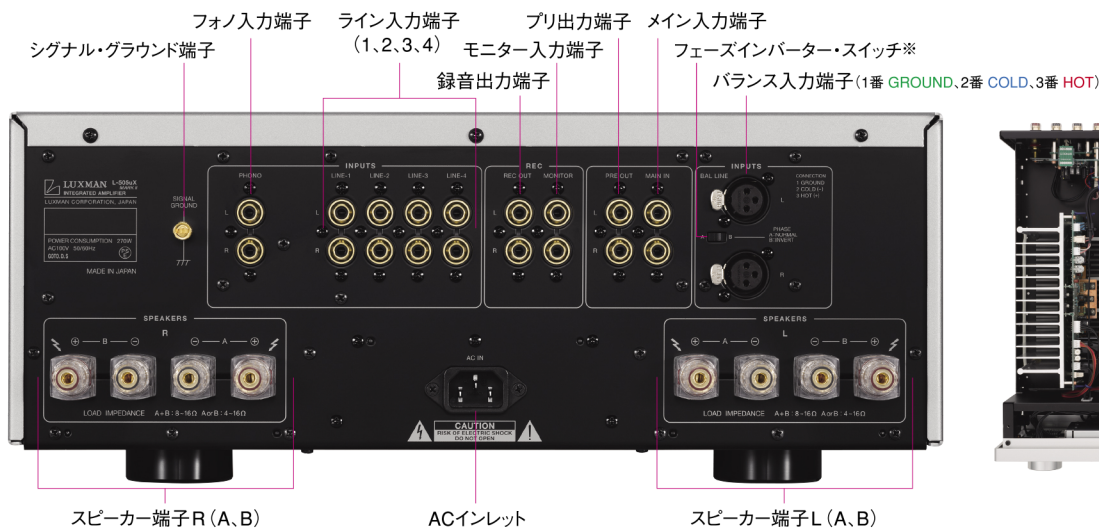
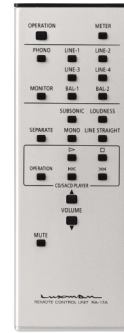
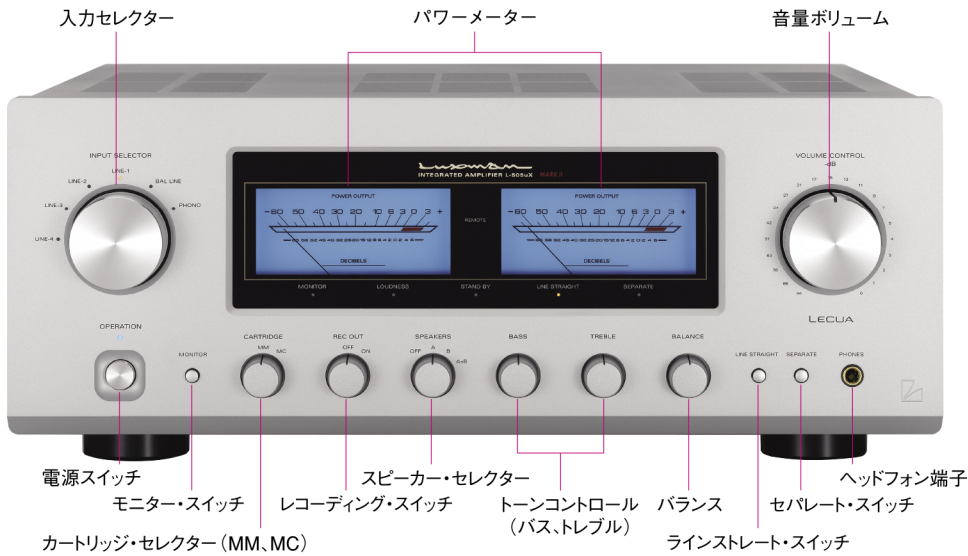
なめらかな曲線を描きスムーズな信号伝送を実現するラウンド配線パターンや、入力された信号をスピーカー出力まで最適最短のルートで構成されるピーライン・コンストラクションなど、各部において独自の音質を最優先した設計を施しています。



電源ケーブルJPA-10000

■ リファレンス電源ケーブルとリモコン

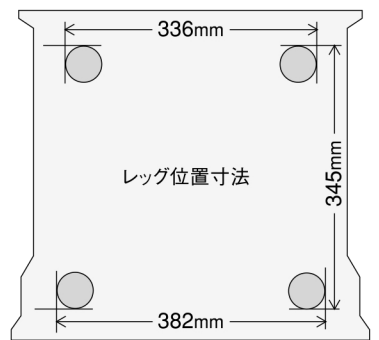
L-505uXIIは、ケーブル交換を可能とするケーブル着脱式ACインレットを採用。また標準付属品として、上位モデルと同一のノンツイスト構造のラクスマンリファレンス電源ケーブルJPA-10000とアルミ製・高級リモコンを装備しました。



SPECIFICATIONS

定格出力	100W+100W (8Ω) 150W+150W (4Ω)
入力感度 / 入力インピーダンス	PHONO (MM) : 2.5mV / 47kΩ PHONO (MC) : 0.3mV / 100Ω LINE : 180mV / 47kΩ BAL. LINE : 180mV / 55kΩ MAIN-IN : 1V / 47kΩ
出力電圧	REC OUT : 180mV, PRE OUT : 1V
周波数特性	PHONO : 20Hz~20kHz (-3.0dB以内) LINE : 20Hz~100kHz (-3.0dB以内)
全高調波歪率	0.009%以下 (8Ω, 1kHz) 0.09%以下 (8Ω, 20Hz~20kHz)
S/N比 (IHF-A)	PHONO (MM) : 91dB以上 PHONO (MC) : 75dB以上 LINE : 104dB以上
音量調節	LECUA
増幅回路	ODNF4.0
出力構成	バイポーラ・パラレルプッシュプル

電源トランス	EI型540VA
ダンピングファクター	210
トーンコントロール最大変化量	BASS : ±8dB at 100Hz TREBLE : ±8dB at 10kHz
電源電圧	AC100V (50 / 60Hz)
消費電力	270W (電気用品安全法の規定による) 85W (無信号時), 0.4W (スタンバイ時)
外形寸法	440 (幅) × 178 (高さ) × 454 (奥行き) mm 奥行きは前面ノブ20mm, 背面端子27mmを含む
重量	22.5kg (本体), 26.5kg (標準梱包)
付属品	リモコン (RA-17A) 電源ケーブル (JPA-10000 : 極性マーク付)
スピーカー端子 対応Yラック端子寸法	a部分幅 : 15mm以下 b部分幅 : 8mm以上



※フェーズインバーター・スイッチをBの位置にスライドすることで、バランス入力端子の2番をHOT、3番をCOLDに切り替えられます。 ※音量ミュート、メーター照明、ラウドネスは付属のリモコンで切り替えられます。

弊社は、「正規取扱店」にてご購入いただきましたLUXMANブランド製品を末永くご愛用いただくため、無償保証期間を標準の2年に加え、製品の種類により、プラス5年、またはプラス1年延長する「プレミアム延長保証制度」を実施しています。

※本製品の「プレミアム延長保証」適用後の無償保証期間は7年です。

※「プレミアム延長保証」についての詳細は、弊社「正規取扱店」、または弊社営業部までお問い合わせください。「正規取扱店」については、弊社ホームページをご覧ください。弊社営業部までお問い合わせください。

安全に関するご注意

- 正しく安全にお使いいただくため、ご使用前に必ず「取扱説明書」をよくお読みください。
- 水、湿気、湯気、ほこり、油煙等の多い場所に設置しないでください。火災、故障、感電等の原因となることがあります。

※規格および外観は予告無く変更することがあります。

※本カタログ掲載製品にはラインケーブル類は付属しておりません。別途お買い求め下さい。

Twitter @luxman_japan

facebook luxman.japan

Instagram luxman.japan

LUXMAN

ラックスマン株式会社 〒222-0033 神奈川県横浜市港北区新横浜1-3-1
tel.045-470-6991 fax.045-470-6997 www.luxman.co.jp