

LUXMAN

INTEGRATED AMPLIFIER L-550AX *MARK II*



濃密な音楽表現に陶醉する— マークIIへと進化した純A級モデル。

感性に響く音を追求し、音楽的感銘を生み出すこと—。

これはオーディオ・アンプにとって大きな使命のひとつです。

純A級プリメインアンプL-550AXIIは、2011年にフルモデルチェンジを果たした

L-550AXを基本性能から見直しマークIIモデルへリファイン。

独自の増幅帰還回路ODNF4.0や、新LECUA1000、ディスクリート構成のバッファ回路など、

上位機種L-590AXIIに匹敵する最新のテクノロジーを導入することで、

純A級増幅方式ならではの艶と密度感のある音を獲得しながら、

クラスを超えた解像力と表現力を実現しました。

L-550AXIIは、一体型アンプとしての魅力や完成度を高め、

心ゆくまで音楽との濃密な時間を過ごせるラックスマン自信のミドルレンジ・モデルです。



■ 電子制御アッテネーター新LECUA1000

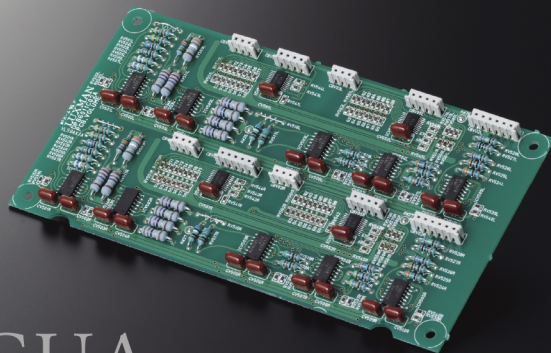
プリアンプセクションにおいて、最も重要な役割を担う音量調節部には、上位機種L-590AXII同等のプリアンプ回路一体型・電子制御アッテネーター新LECUA1000を搭載。従来型に対し入力段のバッファー回路を刷新し、88ステップのスムーズで音質劣化の少ない音量調節を実現しました。また、新LECUA1000には基板を立体配置する3Dレイアウトを採用。アッテネーター回路と増幅回路をダイレクトに接続し、経路の最短化と高効率化に成功するとともに、外来振動の影響や音量位置による音質の変化を抑え、経時変化や耐久性に優れた構成としました。

※LECUAはLuxman Electric Controlled Ultimate Attenuatorの略称です。

■ 革新の増幅帰還回路ODNF Ver.4.0

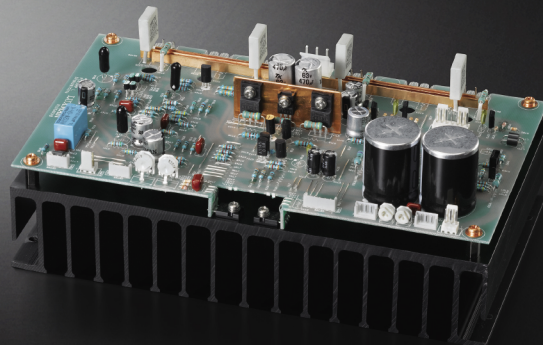
出力信号の歪み成分のみをフィードバックさせることで、初期スルーレートの速さと超広帯域によるナチュラルな音質を実現したラックスマン独自の増幅帰還回路ODNF。L-550AXIIでは、パワーアンプM-700uや上位機種L-590AXIIの性能を受け継ぎ、高域の歪特性とS/Nを大幅に改善した最新のODNF Ver.4.0と3段ダーリントン・パラレルプッシュプル構成の大規模なパワーアンプ回路を搭載。純A級動作方式による定格20W+20W(8Ω)の出力は、密度感と浸透力のある上質な音楽表現に加え、十二分なパワー設計による高いドライバビリティを実現しました。

※ODNFはOnly Distortion Negative Feedbackの略称です。



LECUA

プリアンプ一体型の新LECUA1000基板



ODNF

パラレル構成のODNF4.0パワーアンプブロック

■ 大容量電源回路

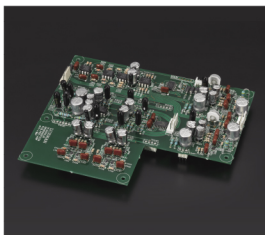
L-550AXIIは、音楽のダイナミズムを根底から支える物量パーツとして、新たに振動対策を施した大容量のEI型電源トランスと、大型ブロックコンデンサー(10,000 μ F×4本)を組み合わせたハイナシャー(高慣性)電源回路を搭載しました。



大容量EI型電源トランス

■ ディスクリートバッファー回路

プリアンプ回路の出力段には、セバレートアンプのトップエンドモデルC-900uと同等のディスクリートバッファー回路を搭載。繊細な音楽信号の純度を保ちながら、次段となるパワーアンプ回路に対する駆動力を大幅に高めました。



高音質プリアンプ基板

■ ローインピーダンス伝送

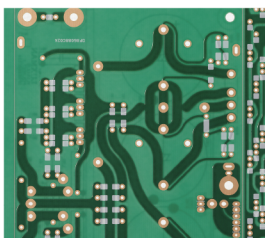
ハイナシャー電源回路と大規模な出力回路による高い駆動力を損失なく伝えるため、出力部には低抵抗値の大容量スピーカーリレーをパラレル接続。さらにスピーカー端子へダイレクト配線することで、ダンピングファクターを160から200へ向上させました。



低抵抗スピーカーリレー

■ こだわりのオリジナル技術

スムーズな電流伝送を実現するラウンドパターン配線基板や、パーツ配置を最も合理的かつ最短のルートで構成するビーライン・コンストラクション、そしてアース・インピーダンスの上昇を抑えるループレスシャーシ構造など、細部に渡り音質最優先の設計を施しました。



ラウンドパターン配線基板

■ 音質優先のカスタムパーツ

内部配線には、各芯スパイラルラップ・シールドと芯線の非メッキ処理で自然な信号伝送を実現した、独自のOFCワイヤーを採用。また、新開発の高音質・低頭ブロックコンデンサーをはじめ、高度な技術と感性でこだわりぬいたカスタムパーツを随所に投入しました。



新開発の低頭ブロックコンデンサー

■ 豊富なファンクションの数々

L-550AXIIは、MM/MC対応の本格的なフォノアンプを内蔵。フロントパネルにはバス/トレブル式トーンコントロールや、LECUAによるLRバランス調節、プリ/パワーを分離するセバレートスイッチを配し、リモコンでのみ操作可能な音量連動式のラウドネスも装備しました。



プリ/パワーのセバレートスイッチ

■ 操作性と機能美の充実

フロントフェイスには、マーク2モデルを印象付ける新デザインのメーターパネルとLED照明付きの針式アナログメーターを搭載。また、アルミ材切削加工による富士山型の各種コントロールノブは、精度と質感を高め、操作時の感触にも徹底的にこだわりました。



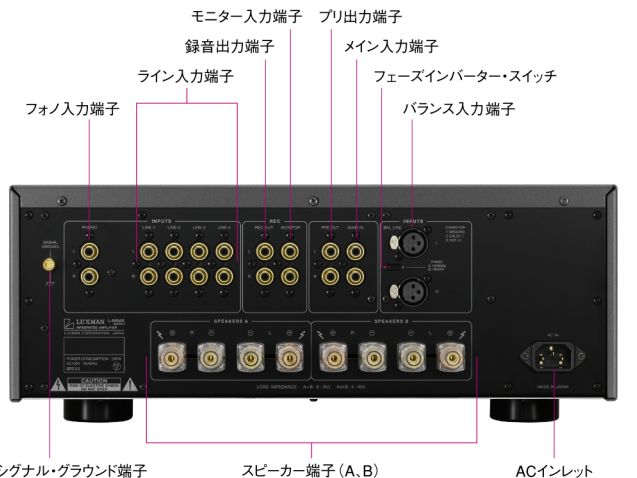
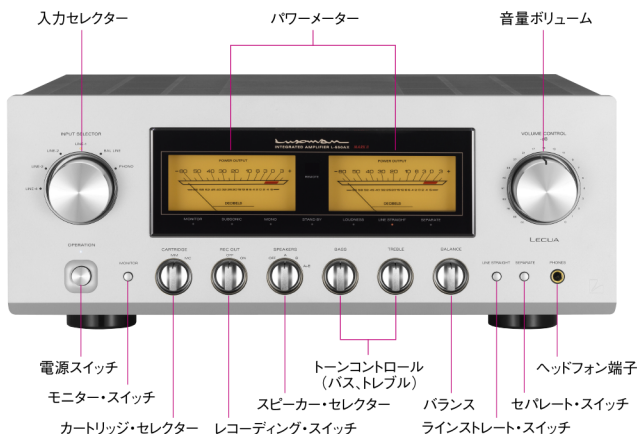
アルミ削り出しのコントロールノブ

■ 電源ケーブルとリモコン

リアパネルには、ケーブルの配線が容易なインラインレイアウトの大型スピーカー端子や、金メッキと非磁性処理を施したケーブル着脱式ACインレットを採用。標準付属品として、アルミ製・高級リモコンとラックスマンのリファレンス電源ケーブルJPA-10000を用意しました。

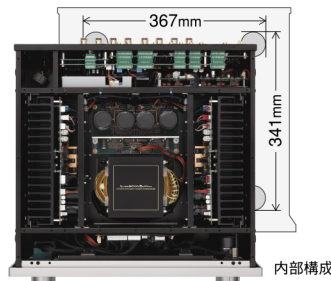


電源ケーブルJPA-10000



SPECIFICATIONS

定格出力	20W+20W (8Ω) / 40W+40W (4Ω)
入力感度 / 入力インピーダンス	PHONO (MM) : 2.5mV / 47kΩ PHONO (MC) : 0.3mV / 100Ω LINE : 180mV / 47kΩ BAL.LINE : 180mV / 55kΩ MAIN-IN : 450mV / 47kΩ
出力電圧	REC OUT : 180mV, PRE OUT : 1V
周波数特性	PHONO (MM) : 20Hz~20kHz (±0.5dB) LINE : 20Hz~100kHz (+0, -3.0dB)
全高調波歪率	0.007%以下 (8Ω, 1kHz) 0.02%以下 (8Ω, 20Hz~20kHz)
S/N比 (IHF-A)	PHONO (MM) : 91dB以上, PHONO (MC) : 75dB以上 LINE : 105dB以上
音量調節	新LECUA1000
増幅回路	ODNF4.0
出力構成	バイポーラ・パラレルプッシュプル
電源トランス	E型 470VA
ダンピングファクター	200
トーンコントロール最大変化量	BASS : ±8dB at 100Hz TREBLE : ±8dB at 10kHz
電源電圧	AC100V (50 / 60Hz)
消費電力	230W (電気用品安全法の規定による) 170W (無信号時), 0.4W (スタンバイ時)
外形寸法	440 (幅) × 178 (高さ) × 454 (奥行き) mm 奥行きは前面ノブ20mm、背面端子27mmを含む
重量	24.3kg (本体), 28.3kg (標準梱包)
付属品	リモコン (RA-17A) 電源ケーブル (JPA-10000 : 極性マーク付)
スピーカー端子 対応Yラック端子寸法	a 部分幅 : 15mm以下 b 部分幅 : 8mm以上 ※Yラック端子の形状によっては装着できない場合があります。



D-05u SUPER AUDIO CD PLAYER



JANコード：495813601047-8

音楽の奥深さに触れる、最新世代のデジタルメディア・プレーヤー

対応ディスク	2チャンネルSACD、CD
対応サンプリング周波数	USB入力 (PCM) : 32k, 44.1k, 48k, 88.2k, 96k, 176.4k, 192k (16, 24, 32bit) USB入力 (DSD) : 2.82M, 5.64MHz (1bit) COAX / OPT入力 : 32k, 44.1k, 48k, 88.2k, 96k, 176.4k, 192kHz (16, 20, 24bit)
アナログ出力電圧/インピーダンス	2.4V / 300Ω (アンバランス), 2.4V / 600Ω (バランス)
周波数特性	CD 5Hz~20kHz (+0, -0.5dB) SACD 5Hz~50kHz (+0, -3.0dB) USB 5Hz~50kHz (+0, -3.0dB)

全高調波歪率	CD 0.0015%, SACD 0.0015%, USB 0.0009%
S/N比 (IHF-A)	CD 122dB, SACD 102dB, USB 123dB
ディスクドライブ・メカニズム	LxDTM
D/Aコンバーター	パラボラウ PCM1795 (モノラルモード) ×2
出力アンプ回路	完全バランス・高音質ICバッファ
電源電圧	AC100V (50 / 60Hz)
消費電力	24W (電気用品安全法の規定による) 1W (スタンバイ時)
外形寸法	440 (幅) × 133 (高さ) × 410 (奥行き) mm 奥行きは前面ノブ22mm、背面端子8mmを含む
重量	14.8kg (本体), 21.5kg (標準梱包)

PD-171A BELT DRIVE ANALOG PLAYER



JANコード：495813601046-1

重量級ターンテーブル採用 ベルトドライブ式 アナログプレーヤー

■ターンテーブル	
駆動方式	ベルトドライブ方式
モーター	リアクションACシンクロナスモーター モーター電源：ウォーズ発振アンプ
素材	アルミ材削り出し、表面仕上げ：ダイヤモンドカット
回転数	33 1/3rpm, 45rpm 切替式、回転数調整：±5%
ワウ・フラッター	0.04%以下 (W.R.M.S.)
重量	5.0kg (プラーター)

■トーンアーム	
形式	スタティックバランス、S字型
軸受け	ワンポイント・クロスサスペンション
実効長	229mm
オーバーハング	15mm、トラッキングエラー：+1.9°~-1.1°
適合カートリッジ自重	4~12g (ヘッドシェル込み17~25g)
高さ調整範囲	38~60mm
アンチスキューティング	0~3g
■本体	
電源電圧	AC100V (50 / 60Hz)
消費電力	36W (電気用品安全法の規定による)
外形寸法	492 (幅) × 140 (ターンテーブル上面まで) 195 (ダストカバー使用時) (高さ) × 407 (背面金具10mm含む) (奥行き) mm
重量	25.4kg (本体), 32.2kg (標準梱包)

※製品にはダストカバーが付属しています。※カートリッジは付属していません。

弊社は、「正規取扱店」にてご購入いただきましたLUXMANブランド製品を末永くご愛用いただくため、2015年6月15日より、無償保証期間を標準の2年に加え、製品の種類により、プラス5年、またはプラス1年延長する「プレミアム延長保証制度」をスタートしました。

※本製品(半導体プリアンプ)のプレミアム延長保証期間は、プラス5年です。

※「プレミアム延長保証制度」についての詳細は、弊社「正規取扱店」、または弊社営業部までお問い合わせください。「正規取扱店」については、弊社ホームページをご覧ください。弊社営業部までお問い合わせください。

安全に関するご注意

- 正しく安全にお使いいただくため、ご使用前に必ず「取扱説明書」をよくお読みください。
- 水、湿気、湯気、ほこり、油煙等の多い場所に設置しないでください。火災、故障、感電等の原因となることがあります。

Twitter @luxman_japan

Facebook luxman.japan

※規格および外観は予告なく変更することがあります。

※本カタログ掲載製品にはラインケーブル類は付属していません。別途お買い求めください。

LUXMAN

ラックスマン株式会社 〒222-0033 神奈川県横浜市港北区新横浜 1-3-1
tel.045-470-6991 fax.045-470-6997 www.luxman.co.jp

